



Contacto: Laura Worker
Gerente de Marketing
Westfalia Technologies, Inc.
717.764.1115, ext. 111
lworker@westfaliaUSA.com



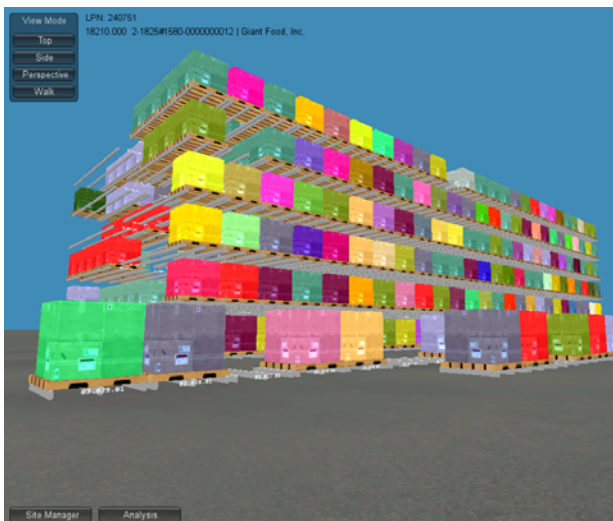
Para publicación inmediata

Lanzamiento de la Versión 2.3 del Software de Gestión de Almacenes

Savanna.NET®

***Nueva Visualización y Demostración del WMS en el Stand # 3926
de Westfalia en ProMat***

YORK, PA., March 21, 2011 – Westfalia Technologies, Inc. presenta la Versión 2.3 del Software de Gestión de Almacenes *Savanna.NET®* en ProMat 2011. Las características principales de *Savanna* 2.3 incluyen la visualización 3D del almacén en tiempo real; una plataforma visual para monitorear estadísticas claves de las operaciones de almacenamiento; simplificación de la interfaz para el control de derechos de usuario; y mejoras al módulo de surtido para integrar soluciones externas de picking (p.ej. paletizado de alta velocidad y paletizado mixto). Todas estas funciones serán parte de la exhibición en el stand #3926 de Westfalia Technologies, Inc., con una demostración de la visualización 3D y de la pantalla de usuario de *Savanna* usando datos reales de almacenaje.



La visualización 3D de *Savanna* 2.3 permite a los usuarios visualizar el almacén desde cualquier ángulo e incluso hacer un recorrido a través del mismo. Además, puede identificarse y realizarse un filtro de ítems individuales/números de SKU (por

ejemplo, pueden asignarse colores por SKU al inventario), tanto como de las zonas de almacenaje. Al igual que los demás aspectos de *Savanna*, este módulo de visualización 3D es suficientemente flexible para ser integrado a almacenes controlados por otros sistemas de Gestión de almacenes (WMS) en los que se utilice el software para control de almacenes (WCS) *Savanna*.

Recientes instalaciones en compañías de bebidas y de alimentos, ayudan a demostrar la capacidad y flexibilidad del Software de Gestión de Almacenes (WMS) *Savanna*, al integrar diversas tecnologías de almacenaje y la amplia experiencia de diseño de los

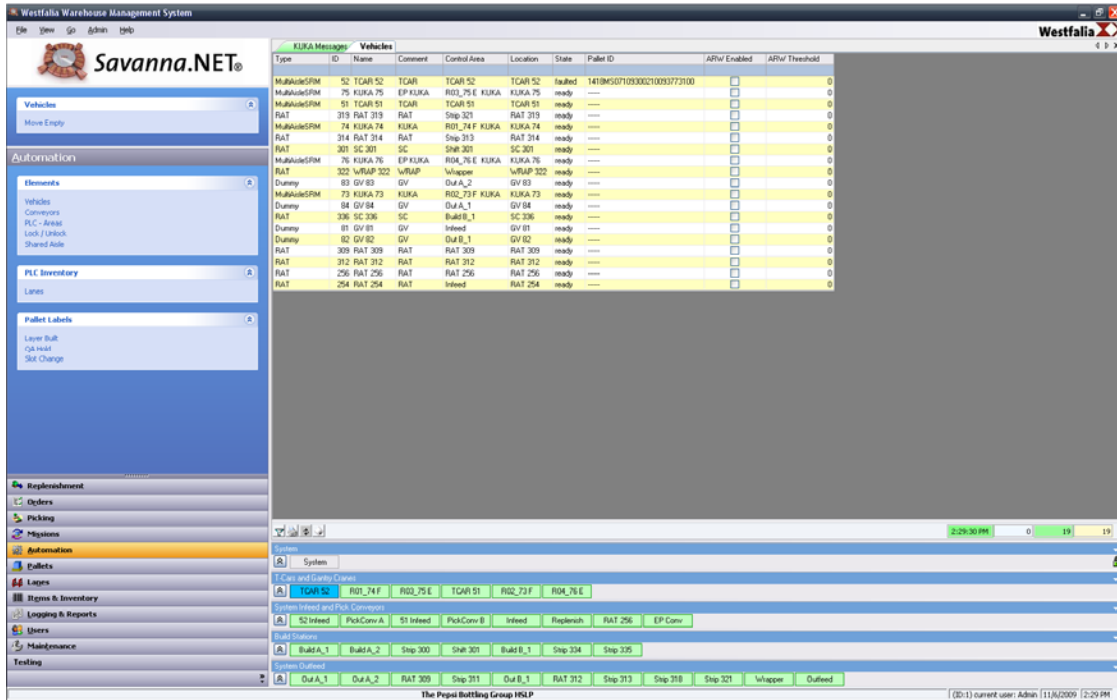


ingenieros de AS/RS de Westfalia. En una reciente instalación para Pepsi Beverage Company, *Savanna* logró integrar exitosamente los SRM, los transportadores de

cajas y de tarimas, las estaciones de inspección de tarimas, los robots paletizadores de alta velocidad y paletizado mixto, el surtido manual de orden, la envoltura elástica y la secuenciación para la carga de camiones. El software robótico se enfoca en desarrollar configuraciones óptimas para cargas paletizadas, siguiendo las instrucciones del WMS en el procesamiento de órdenes. Los adelantos al módulo de surtido de órdenes de *Savanna* son un reflejo del paletizado de alta velocidad y paletizado mixto de esta instalación. Para empresas considerando utilizar el paletizado en capas, es importante que sepan que a través de *Savanna*, Westfalia tiene la habilidad de controlar el procesamiento de órdenes no tan solo en sus propios Paletizadores de Capas, Modelo 870 y 880, pero también en la preparación de órdenes robótica y manual de cualquier instalación.

Visite el stand # 3926 de Westfalia en ProMat 2011 para ver la Versión 2.3 del WMS Savanna.NET® en acción; se brindarán demostraciones personales durante toda la exhibición. Además, comuníquese con Westfalia al 800-673-2522, o visite:

www.WestfaliaUSA.com o www.Savanna.com.



Sobre Westfalia Technologies, Inc. (www.WestfaliaUSA.com)

Westfalia Technologies, Inc. es un líder de soluciones logísticas para plantas, almacenes y centros de distribución. Su experiencia en la combinación del desarrollo de software (WMS) y la producción con equipo automatizado revela la habilidad de Westfalia para brindar soluciones integrales que satisfagan las necesidades específicas de cada cliente con insuperable calidad y control. Para obtener más información acerca de los productos de Westfalia, incluyendo Sistemas Automatizados de Almacenaje y Recuperación (AS/RS), Sistemas Transportadores y el Sistema para Administración de Almacenes Savanna.NET®, visite www.WestfaliaUSA.com.

###