



Contacto: Laura Worker
 Gerente de Marketing
 Westfalia Technologies, Inc.
 717.764.1115, ext. 111
 lworker@westfaliaUSA.com

Para publicación inmediata

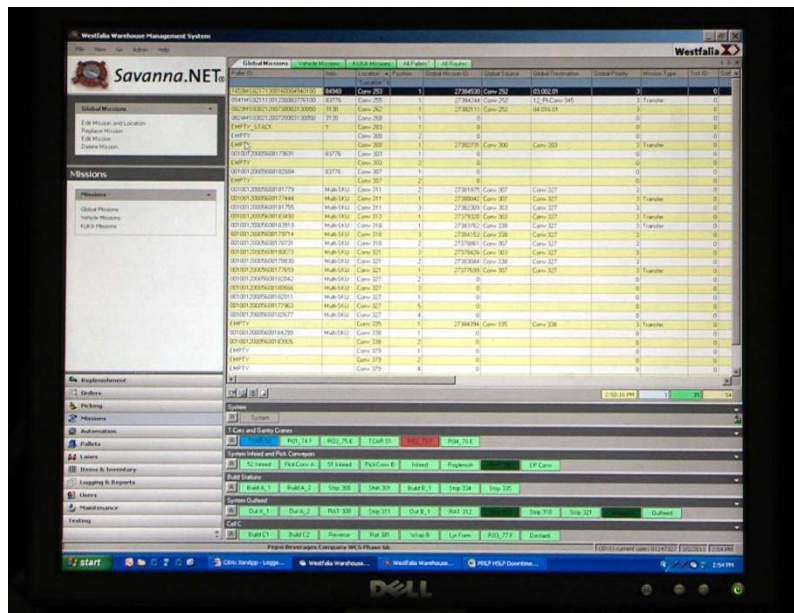
Instalación de AS/RS y Savanna.NET® de Westfalia en Pepsi Beverages Company Integra Paletizado de Alta Velocidad y Paletizado Mixto

Nuevo AS/RS y Paletizadores Robóticos Instalados en Planta de Tampa

YORK, Pa., 21 de marzo de 2011 – Westfalia Technologies, Inc. ha recientemente completado la puesta en servicio de un Sistema Automatizado de Almacenaje y Recuperación (AS/RS) y del Sistema de Control de Almacén (WCS) Savanna.NET® para la planta de Tampa, FL de Pepsi Beverages Company (PBC). El flexible AS/RS de alta densidad satisface la necesidad de PBC de máximo almacenamiento, alto rendimiento, reservas para manejar alta productividad en su planta de embotellado y de ayuda en la preparación de varios tipos de tarimas para

enviar a los clientes.

Savanna.NET WCS maneja y controla todos los flujos de productos a través de toda la instalación, desde la recepción hasta el despacho de órdenes. Es un sistema complejo ya que PBC requiere paletizado en capas completo y mixto a fin de tener ‘tarimas listas para la tienda cargadas en sus camiones de caja y camiones de compartimento de carga. Entre



las tecnologías controladas via el WCS (Sistema de Control de Almacén) *Savanna*.NET, están las dos Máquinas de Almacenaje y Recuperación (SRM) del AS/RS, los sistemas transportadores para tarimas y cajas, cinco robots KUKA para paletizado en capas / paletización, las estaciones de escuadrado de tarimas, empaquetado flexible, la impresión y aplicación de etiquetado, y la integración del WCS al sistema ERP (Planificación de Recursos Empresariales) / SGA (Sistema de Gestión de Almacenes).

Pepsi Beverage Company, con sede en Somers, Nueva York, es el fabricante, vendedor y distribuidor más grande de bebidas Pepsi, con más de 100 plantas en todo el mundo y 545 centros de distribución. Entre las marcas que ellos manejan se encuentran Pepsi, Aquafina, Aqua Minerale, Tropicana, Lipton Iced Tea, Starbucks Frappuccino, jugos Dole, Mountain Dew, Sierra Mist y la línea de bebidas SoBe.

El compromiso que Pepsi tiene con el medio ambiente y con los principios para reducir desperdicio de Six Sigma los atrajo al diseño ***Go Green con un AS/RS de Alta Densidad*** de Westfalia. Comparado a un almacén tradicional, el diseño de múltiples profundidades tiene importantes beneficios económicos ya que se maximiza el espacio de almacenamiento, lo cual se materializa en una reducción en los costos de construcción, más bajos costos de operación sostenible (costos más bajos de energía, mano de obra y de desperdicio del producto), tanto como en un aumento en la precisión del inventario, gracias a *Savanna*.NET WCS. Además en la instalación actual, este nuevo y compacto almacén ocupa solamente 30% del espacio de una instalación tradicional, por lo que también tiene un menor impacto en el medio ambiente.



“El despacho automatizado de órdenes a nivel de cajas y capas es claramente la dirección que muchos clientes están tomando. Nuestro enfoque de integrar el almacenamiento de reserva y el reabastecimiento automatizado brinda soluciones integradas para la industria de bebidas,

combinando la automatización de la reserva de profundidad y la selección de órdenes”, afirma Dan Labell, Presidente of Westfalia Technologies, Inc.

Desde las líneas de embotellado, los productos paletizados son transportados al AS/RS para su almacenamiento. A medida que se necesitan las tarimas para la selección de órdenes, las tarimas son colocadas por los SRMs en posición de recuperación y configuración y luego son transferidas por medio del Vehículo de Transferencia Individual TC1500 de Westfalia hacia una zona de transición operada por un robot paletizador de guiamento lineal de KUKA. Conocido como el sistema de Paletizado de Alta Velocidad (HSLP), el robot paletizador prepara capas individuales por SKU a una velocidad de 3,000 cajas por hora utilizando dos componentes de sujeción de capas suspendidos de un paletizador robótico superior. Dos sujetadores adicionales del paletizador robótico son utilizados para retirar y reabastecer las tarimas vacías. Otro componente del sistema automatizado es el sistema de Paletizado Mixto (MXLP), el cual por medio del surtido manual de cajas por luces (Pick-to-Light), de transportadores automatizados para la manipulación de materiales y de la paletización robótica, forma y construye capas de productos específicos (SKU) clasificados por cajas del mismo tipo de empaquetado, a una velocidad de 2,000 por hora. Estas velocidades del HSLP y MXLP sobrepasan por más de cinco veces la velocidad de la preparación de órdenes de los almacenes tradicionales de PBC. El singular software de construcción de capas de KUKA Systems se utiliza para construir las capas, además, todos los movimientos de productos y actividades robóticas son monitoreados y controlados por *Savanna*.NET WCS.

“La cooperación con Westfalia ha sido clave para el éxito de este proyecto. Son una empresa en la que podemos confiar y ellos siempre consideran el óptimo beneficio de sus socios y clientes cuando ejecutan un proyecto. Desde la robustez del equipo, hasta la flexibilidad del software, los productos de Westfalia son confiables”, afirma Aaron Corcoran, Director de Logísticas de KUKA Systems NA.

Para obtener mayor información sobre los SRMs, WMS y otros componentes del AS/RS, visite www.WestfaliaUSA.com.

Sobre Westfalia Technologies, Inc. (www.WestfaliaUSA.com)

Westfalia Technologies, Inc. es un líder de soluciones logísticas para plantas, almacenes y centros de distribución. Su experiencia en la combinación del desarrollo de software (WMS) y

la producción con equipo automatizado revela la habilidad de Westfalia para brindar soluciones integrales que satisfagan las necesidades específicas de cada cliente con insuperable calidad y control. Para obtener más información acerca de los productos de Westfalia, incluyendo Sistemas Automatizados de Almacenaje y Recuperación (AS/RS), Sistemas Transportadores y el Sistema para Administración de Almacenes Savanna.NET®, visite www.WestfaliaUSA.com.

#